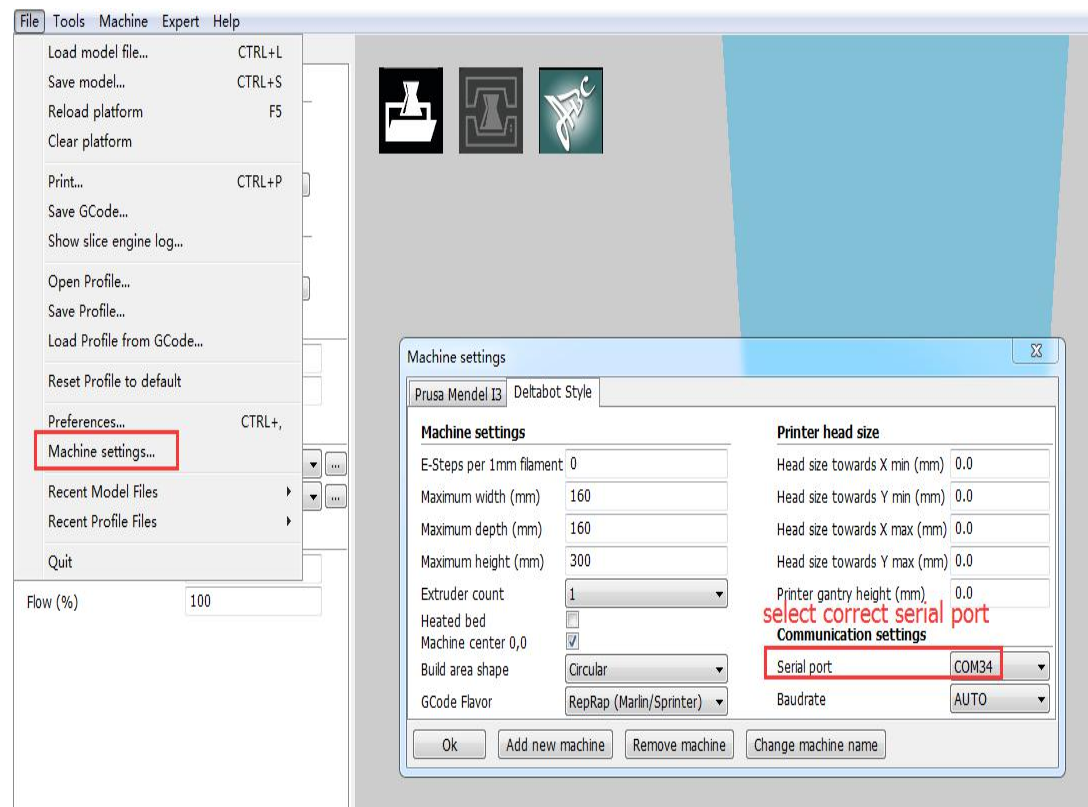


使用 cura 上传固件方法和步骤

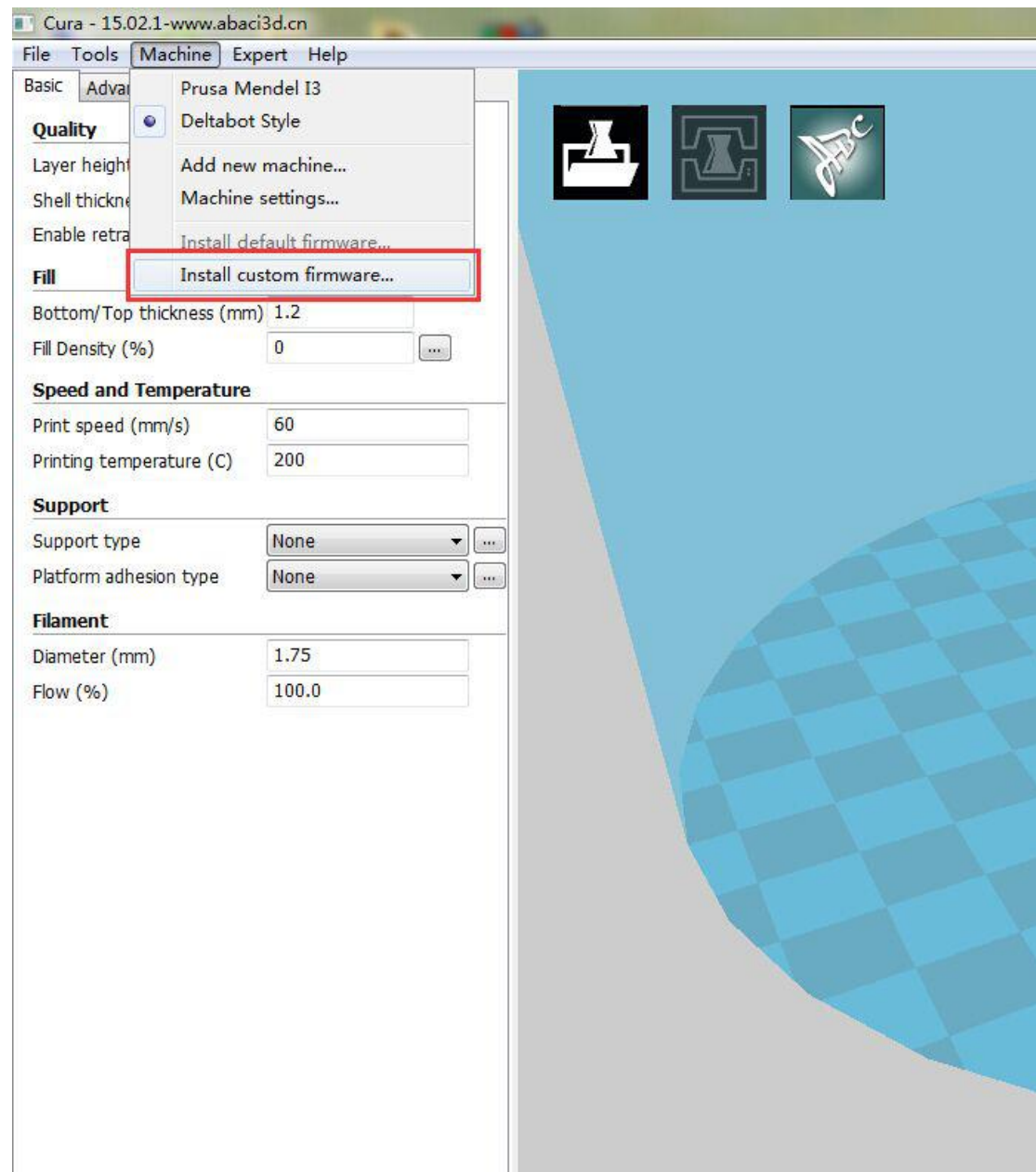
准备工作：

首先准备好正确的固件，并复制到容易找到的地方比如桌面（没有固件的请咨询客服或自行到官网下载），同时确保打印机的驱动程序安装正确，将打印机通过 **USB** 插到电脑，并在电脑的设备管理器中查看对应的驱动端口

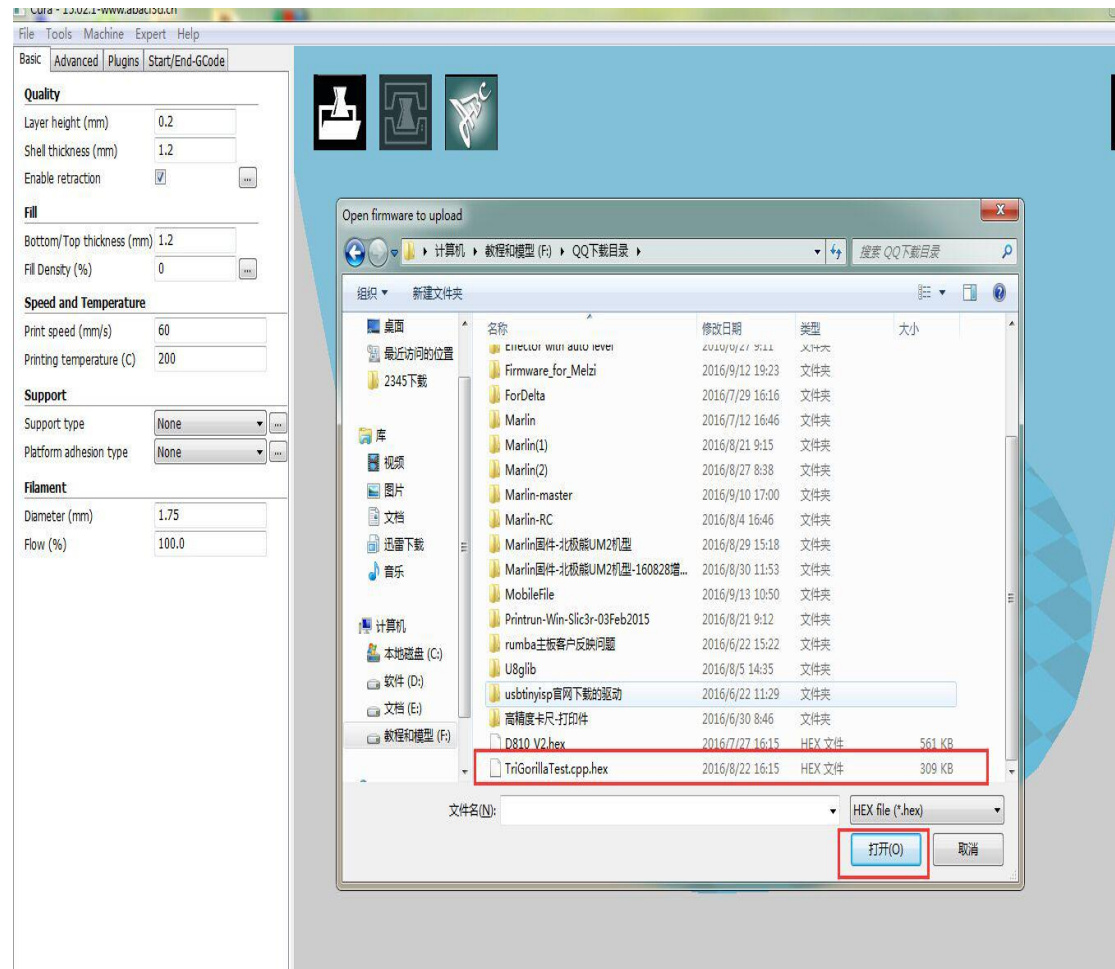
Step1: 打开 cura ， 点击 “文件” - “机器设置” - 选择对应的 “端口”



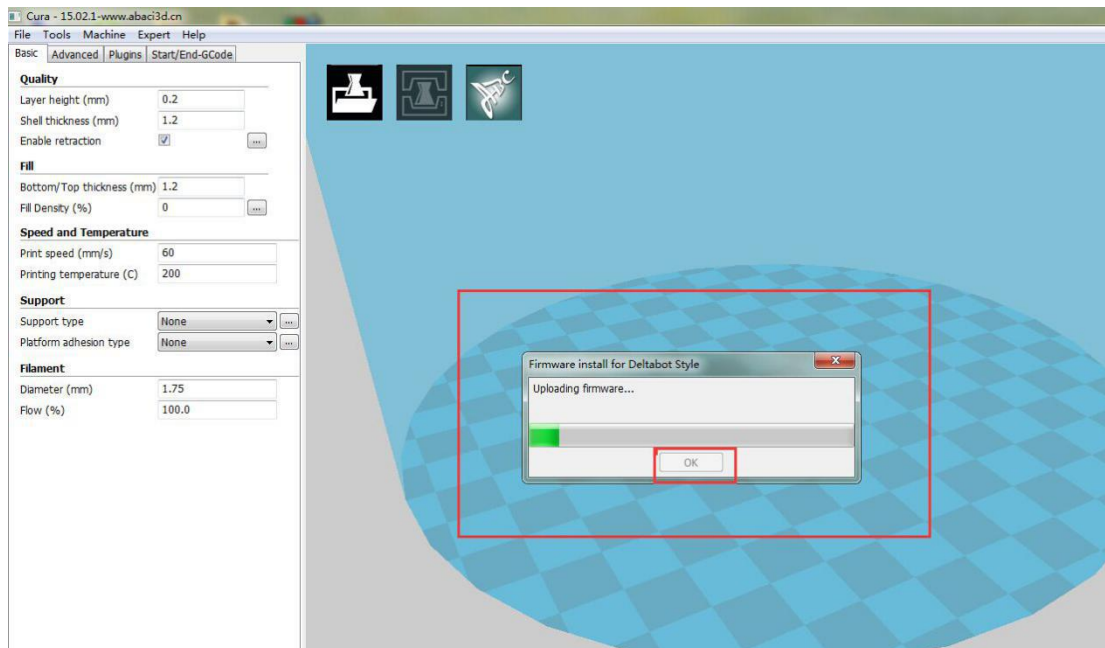
Step2: cura 中点击“机器” - “install custom firmware”（即安装用户固件）



Step3: 在弹出的对话框中选中相应的固件，并点击“打开”



Step4: 此时固件会自动上传并显示进度条，等待进度条完成后点击 **ok** 即可



备注：如果上传过程中出现错误：超时（**timeout**），请检查打印机驱动程序是否安装正确，上传之前是否已经选对相应的驱动端口！

请重新按以上准备和步骤操作！